

1

¿Qué ha pasado en las cuencas de los ríos Cauca y San Jorge?



27 de agosto/2021: rompimiento del dique marginal del río Cauca en Cara de Gato (San Jacinto del Cauca).

21 de marzo/2022: rompimiento del dique que contenía al río Cauca en el sector Los Arrastres (San Jacinto del Cauca-Guaranda).

Febrero - Abril/2022:



Excesos de lluvia en la cuenca del río Cauca y Mojana.



Altos niveles en el río Cauca, cercanos a los máximos históricos (2000-2020).

2

¿Qué ha pasado recientemente (13-16 de mayo)?



Lluvias en toda la región Mojanera en horas de la noche y madrugada, siendo las más fuertes aquellas sobre los municipios de Ayapel, Nechí, Guaranda, Majagual y San Jacinto del Cauca.



Tránsito de creciente en el río San Jorge tramo La Apartada - Ayapel.



Reporte comunitario

Inundaciones por ingreso del Cauca en áreas de drenaje de: *i)* caño San Matías: desde Los Arrastres (Guaranda) hasta Parcelas de Santa Fe (San Benito Abad); *ii)* caño Rabón: desde Gavaldá (Guaranda) hasta



La Plaza (San Benito Abad) y *iii)* caño Viloría: desde Cecilia (Ayapel) hasta Cuiva (San Benito Abad).

Inundaciones por remanso del Brazo de Loba, en: *i)* corredor del río San Jorge (San Benito Abad-Magangué); *ii)* corredor de los caños Mojana (Galindo), y Pancegüita (Orejero) - al norte de Sucre y *iii)* corredor del río Cauca (Guacamayo-Brisas del Cauca, al norte de Achí)

3

¿Qué esperamos (16-17 de mayo)?



Lluvias dentro del territorio Mojanero y las cuencas de los principales ríos que la influyen principalmente en el Bajo Magdalena, Bajo Cauca y Bajo Nechí.



Tránsito de creciente del río San Jorge tramo Ayapel-San Marcos.

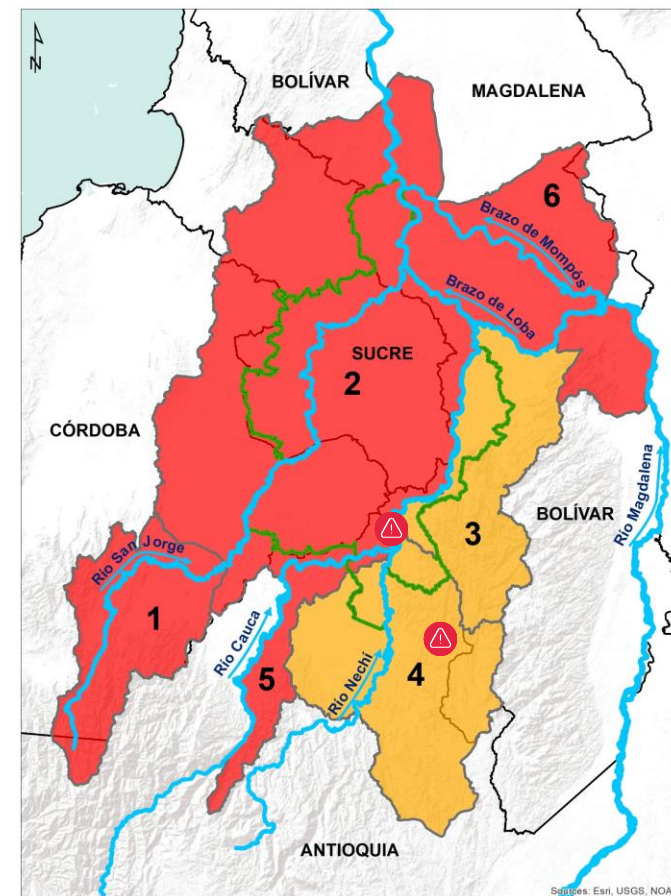


Probabilidad de nuevos incrementos en las cuencas del Alto San Jorge y Bajo Nechí.



Recomendaciones

- Especial atención en áreas de drenaje de los caños Gil, San Matías, Rabón y Viloría, por ingreso del río Cauca.
- Se advierte sobre altos niveles en: río San Jorge (La Apartada-desembocadura), río Cauca (Caucasia-Nechí y norte de Achí), río Magdalena (entre El Banco y Plato) y caños Mojana y Pancegüita (norte de Sucre).
- Estar atentos a la información oficial emitida por los consejos de gestión de riesgo, así como a las alertas emitidas por el CRPA de La Mojana.

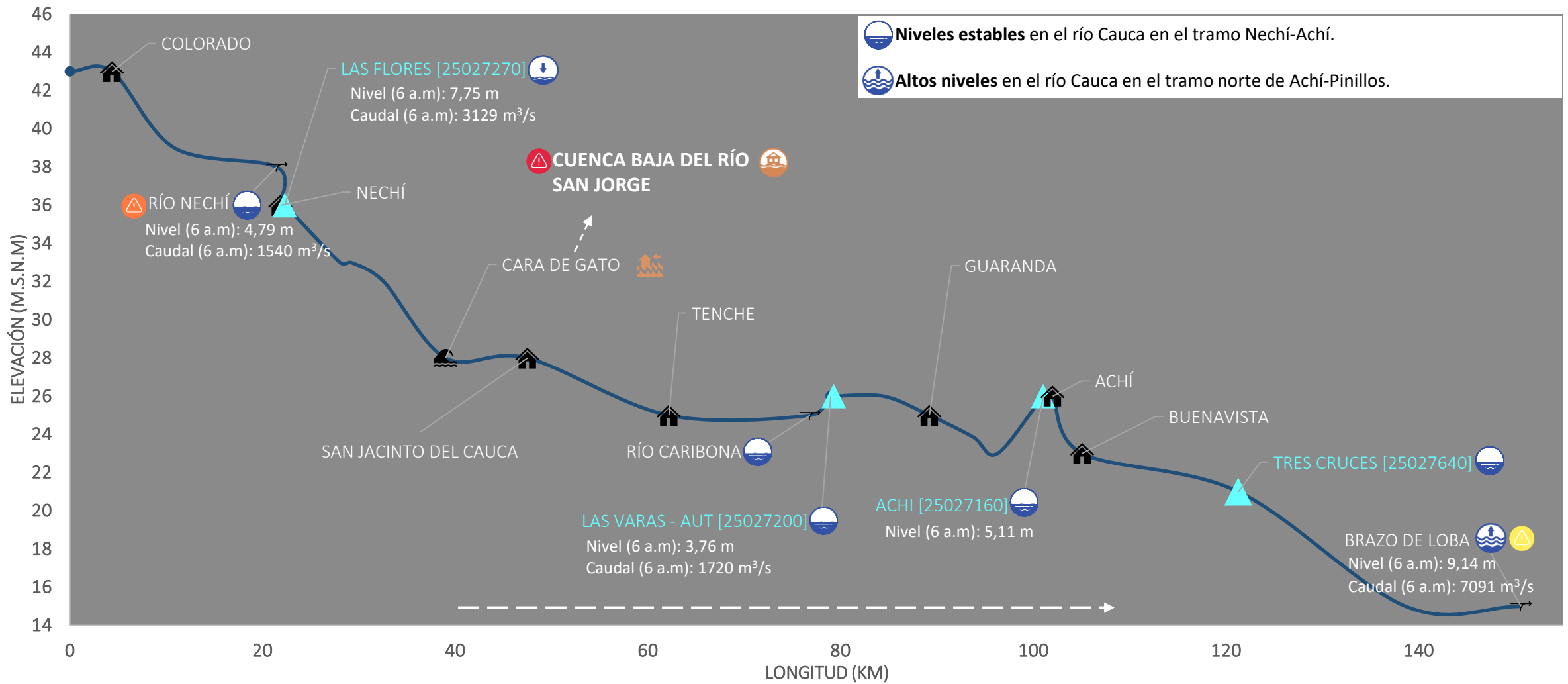


PARA TOMAR ACCIÓN: 1) Alto San Jorge; 2) Bajo San Jorge; 5) Cauca (Valdivia-Nechí) y 6) Bajo Magdalena entre El Banco y Plato **Alerta puntual** en el río Cauca, sectores: Cara de Gato (San Jacinto del Cauca), y en los aportantes al Bajo Nechí en El Bagre.



PARA PREPARARSE: 3) Bajo Cauca (Nechí-Achí) y 4) Bajo Nechí

III. Condiciones hidrológicas actuales en el río Cauca (tramo Nechí-Pinillos)

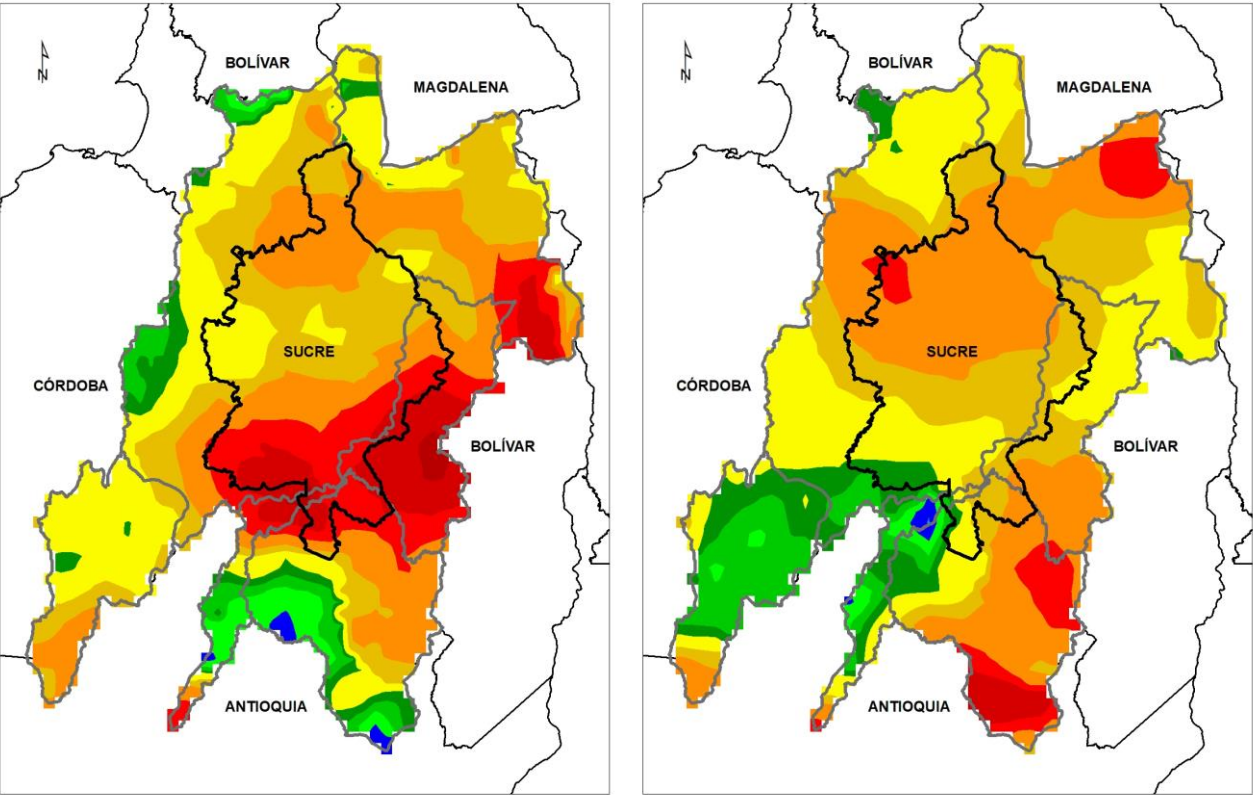


Niveles estables en el río Cauca en el tramo Nechí-Achí.

Altos niveles en el río Cauca en el tramo norte de Achí-Pinillos.

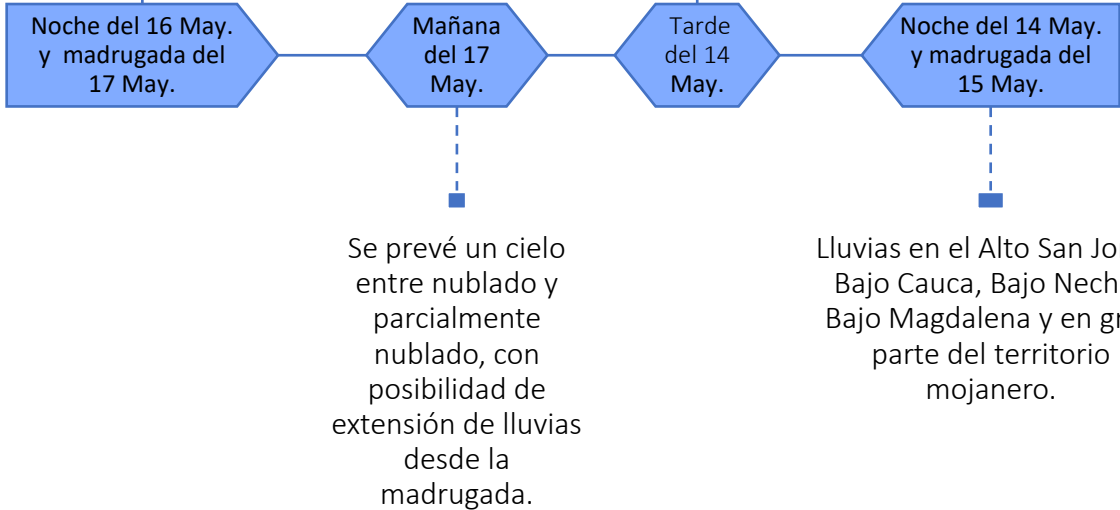
PUNTOS DE INTERÉS RÍO CAUCA (TRAMO NECHÍ-MAGANGUÉ)		ALERTAS HIDROLÓGICAS		CONDICIONES HIDROLÓGICAS		ZONAS DE EMERGENCIA	
	Estación hidrológica IDEAM		Alerta ROJA Para tomar acción		Niveles en ascenso		Inundación por desbordamiento
	Población		Alerta NARANJA Para prepararse		Niveles en descenso		Inundación por rompimiento margen derecha
	Rompedero		Alerta AMARILLA Para informarse		Niveles estables		Inundación por rompimiento margen izquierda (Mojana)
	Confluencia		Condiciones NORMALES Sin alerta		Tránsito de crecida		

PRONÓSTICO PARA EL 16 DE MAYO Y 17 DE MAYO



Tendremos lluvias sobre el territorio y las cuencas del Bajo Nechí, Bajo Cauca y Bajo Magdalena.

Predominará cielo parcialmente nublado, sin lluvias.



**Equipo de trabajo Centro regional de Pronóstico
y Alertas Tempranas de LA MOJANA**

Elaborado por:
OLGA LUCÍA PULIDO MÉNDEZ, Hidróloga
RAFAEL ELÍAS MUNDARAY MAGO, Meteorólogo

www.corpomojana.gov.co

Correo Electrónico:
corpomojana@corpomojana.gov.co
Cra. 21 # 21 A – 44 San Marcos - Sucre
Teléfono: (+575) 295 5347

YOLANDA GONZALEZ HERNÁNDEZ,

Directora General IDEAM.

MARTHA CECILIA CADENA,

Jefe Oficina del Servicio de Pronósticos y Alertas

www.ideam.gov.co

Correos electrónicos:

servicio@ideam.gov.co,

alertas@ideam.gov.co

Calle 25 d # 96b - 70, piso 3. Bogotá, D.C.

Teléfono: 307 5625 ext. 1334 - 1336.

LILIANA QUIROZ, Directora General de la Corporación para el Desarrollo Sostenible de La Mojana y el San Jorge-CORPOMOJANA.

RAQUEL GARAVITO, Gerente del Fondo Adaptación

JIMENA PUYANA, Gerente Nacional de Desarrollo Sostenible del PNUD